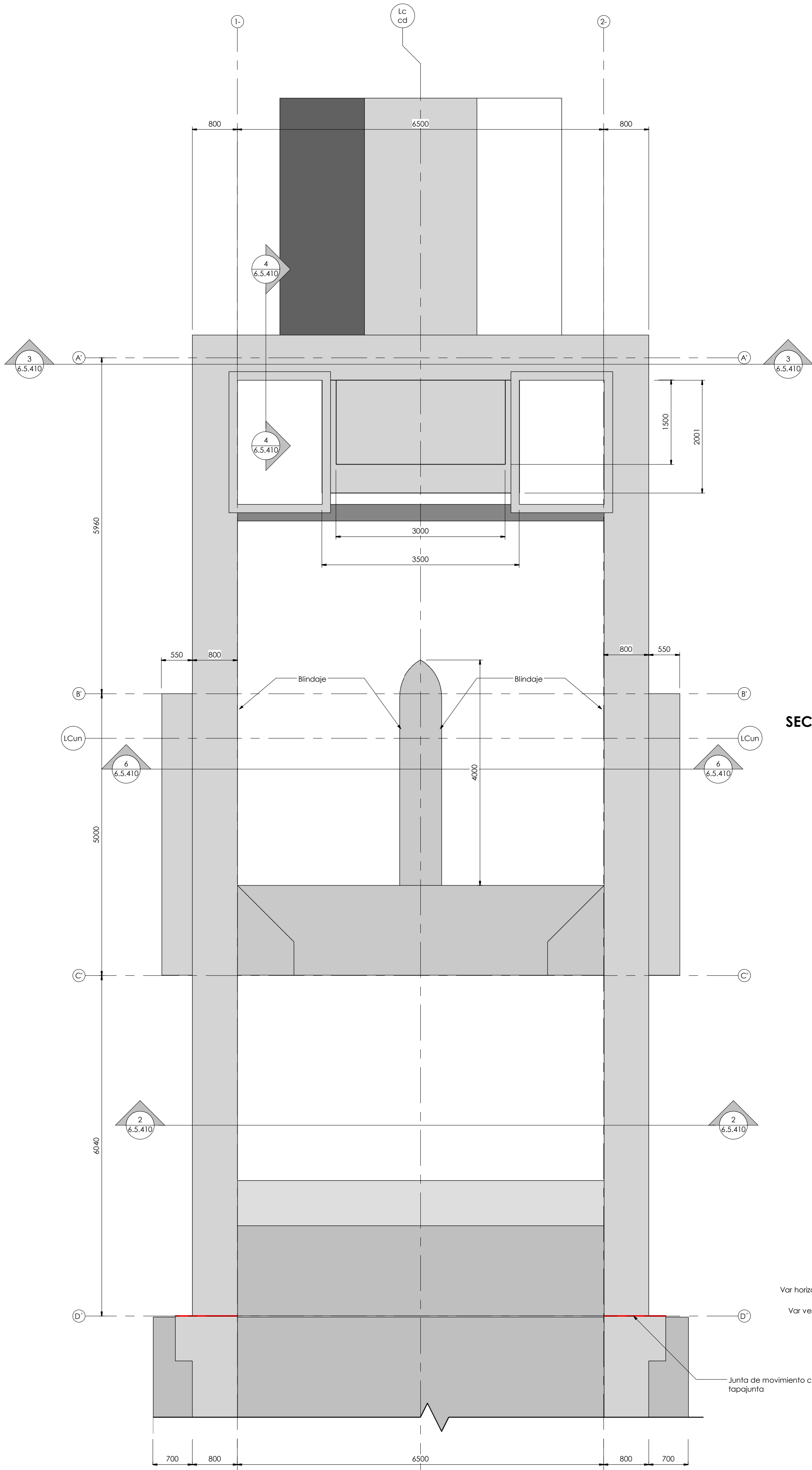
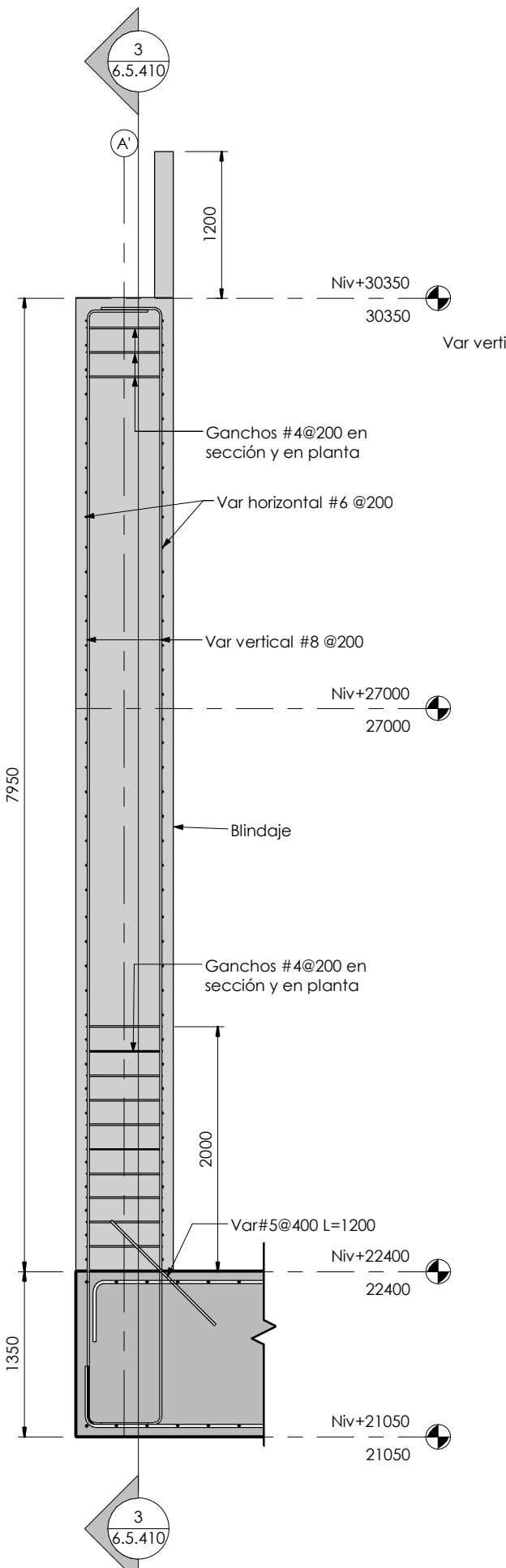


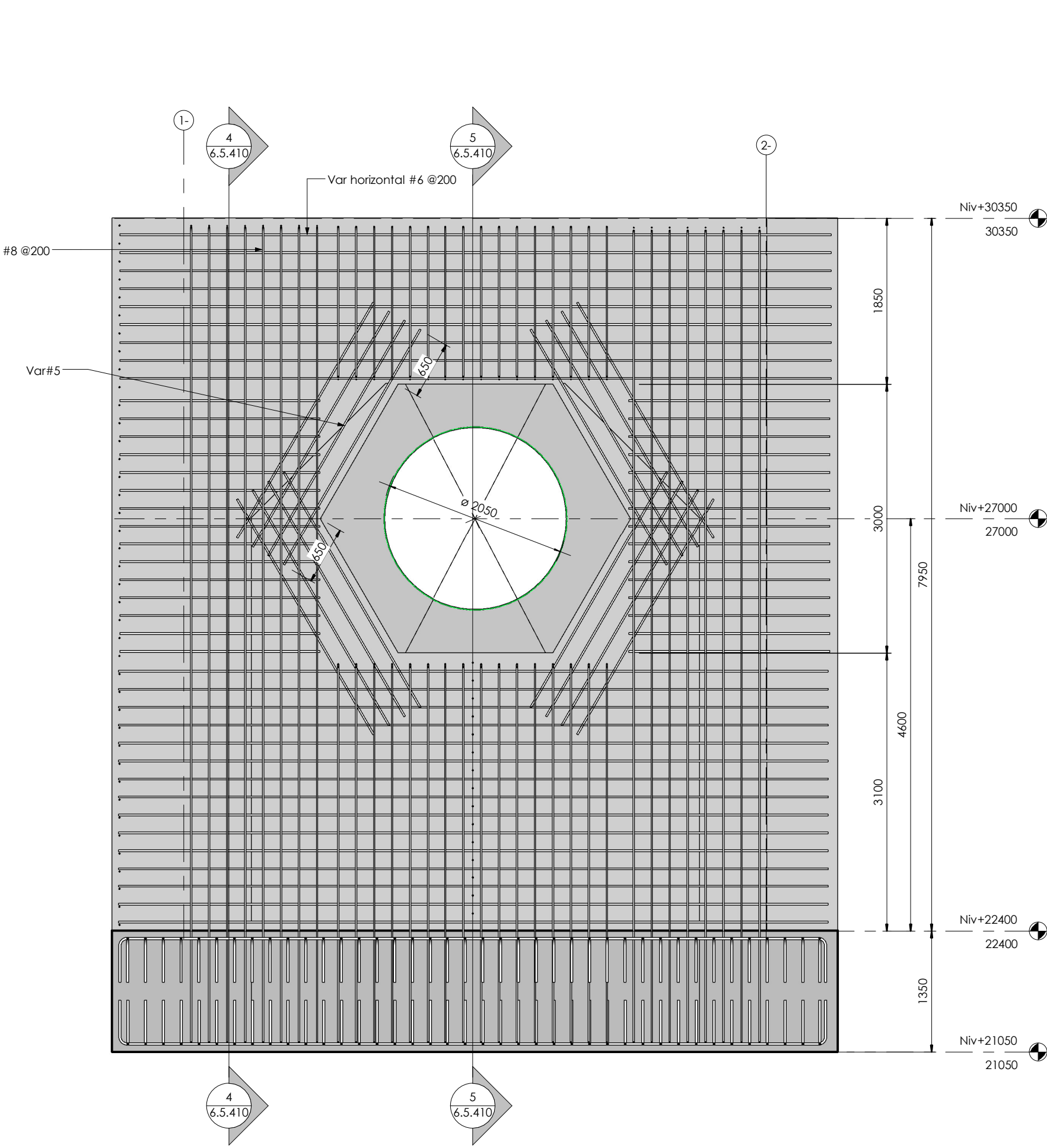
**Nota:**  
 Concreto general de la estructura:  $f'c=280\text{kgf/cm}^2$ ,  $a/c=0.62$   
 Concreto para muro de válvula eje A:  $f'c=350\text{kgf/cm}^2$ ,  $a/c=0.62$   
 Acero de refuerzo:  $f_y=4200\text{kgf/cm}^2$ , grado 60



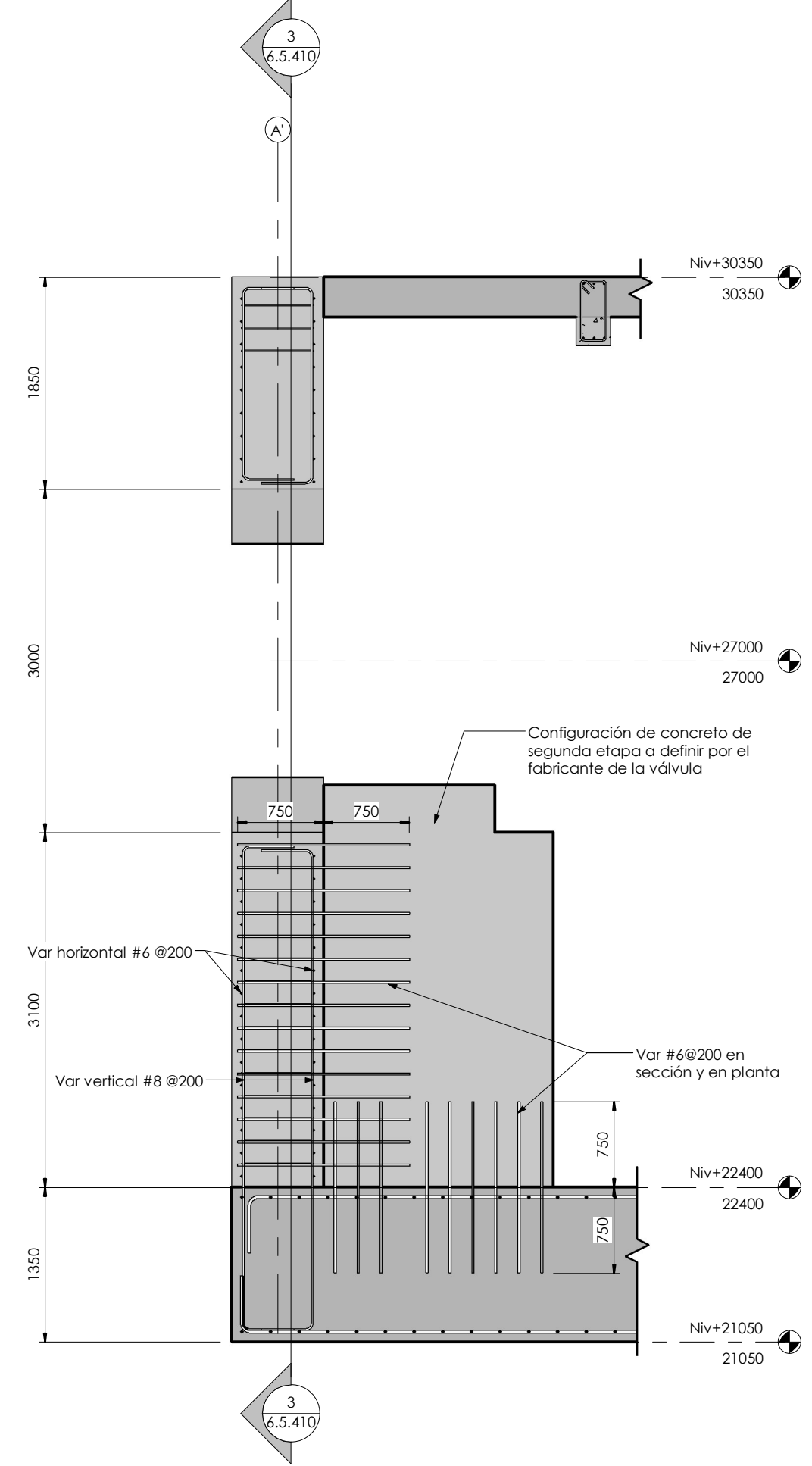
**PLANTA ESTRUCTURAL DE MUROS CARA DISIPADORA**  
 Escala 1:50



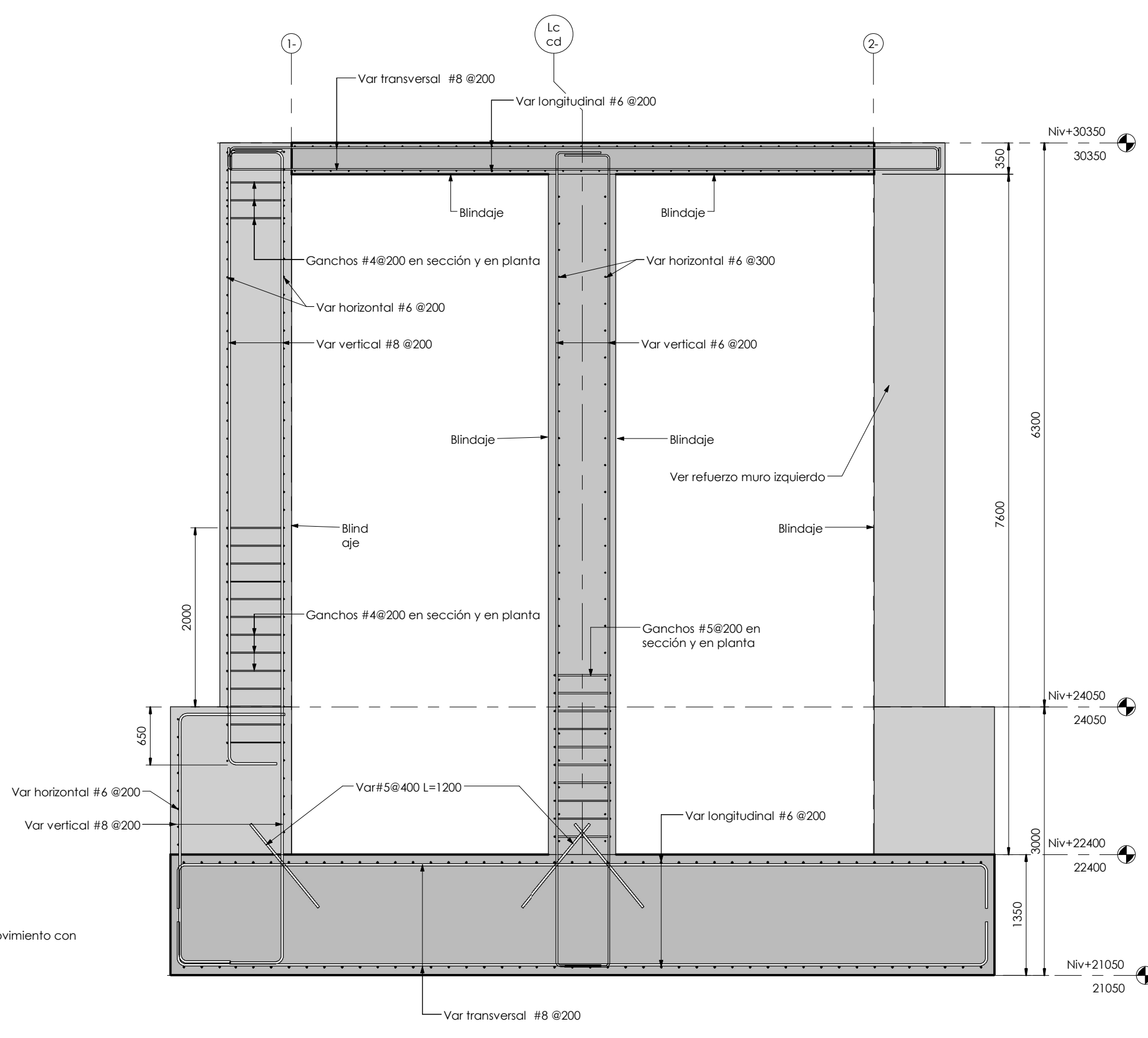
**SECCIÓN ACERO DE REFUERZO EJE A'**  
 Escala 1:50



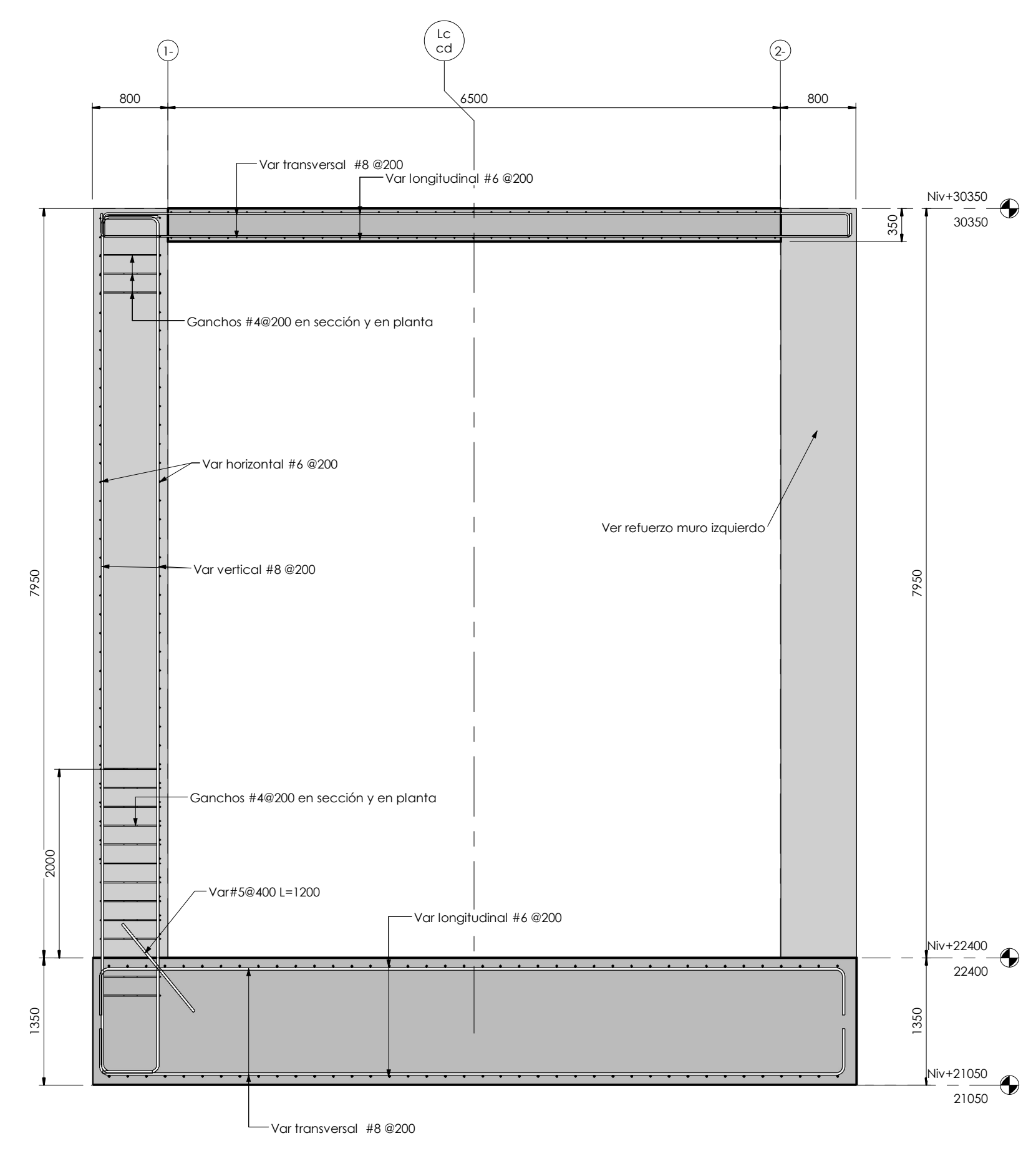
**SECCIÓN LONGITUDINAL MURO EJE A'**  
 Escala 1:50



**SECCIÓN ACERO DE REFUERZO EJE A', EJE CENTRO DE TUBERÍA**  
 Escala 1:50



**CÁMARA DISIPADORA SECCIÓN ENTRE LOS EJES B' C'**  
 Escala 1:50



**CÁMARA DISIPADORA SECCIÓN ENTRE LOS EJES A' B' Y C' D'**  
 Escala 1:50

PROPIETARIO:

PROYECTO:

INFORMACIÓN REGISTRAL:  
 PROPIETARIO: BANCO CRÉDITO AGRÍCOLA DE CARTAGO

Nº CATASTRO: G-1283672-2008 / G-1042635-2005      CITAS: FOLIO REAL: 5021132-000 / 5030971-000

INSTITUTO COSTARRICENSE DE ELECTRICIDAD  
 SAN JOSÉ, COSTA RICA  
 CED. JURÍDICA: 4-000-042139

DIBUJADO: JUAN ALDO VANDER FALLAS CRUZ

CONTENIDO: CASA DE MÁQUINAS

CÁMARA DISIPADORA, ACERO DE REFUERZO PLANTA Y SECCIONES TRANSVERSALES

ESCALA	FECHA	CÓDIGO ICE	LÁMINA
INDICADA	MARZO 2018	7991EA780060042	6.5.410